



Suministros Mineros Perú

2026

CATÁLOGO

MÁQUINA PERFORADORA S250 | REPUESTOS



“Expertos en soluciones mineras”

S83F15
CAJA VALVULA

S83F15B

INDICE

[1.- Freno](#)
[2.- Perno del Freno](#)
[3.- Tuerca Retenedor](#)
[4.- Buje de Freno \(Hule\)](#)
[5.- Trompa Parte Delantera](#)
[6.- Junta de Cobre](#)
[7.- Broquero Bocina](#)
[8.- Portabroquero](#)
[9.- Espaciador Tuerca](#)
[10.- Tuerca Chuck](#)
[11.- Cilindro Estándar](#)
[12.- Buje de Soporte](#)
[13.- Tapón](#)
[14.- Casquillo](#)
[15.- Buje de Bronce o del Pistón](#)
[16.- Pistón Estándar](#)
[17.- Pistón Sobremedida +20 / +40](#)
[18.- Tuerca Rifle](#)
[19.- Tapa de Válvula](#)
[20.- Válvula Automática](#)
[21.- Caja de Válvula](#)
[22.- Perno de Caja de Válvula](#)
[23.- Barra de Rotación](#)
[24.- Aleta Reversible](#)
[25.- Perno de Aleta](#)
[26.- Resorte de Aleta](#)
[27.- Trinquete \(35 Dientes\)](#)
[28.- Cabezal](#)
[29.- Válvula de Estrangulación](#)
[30.- Palanca Válvula de Estrangulación](#)
[31.- Cuña de Válvula](#)
[32.- Arandela](#)
[33.- Tuerca Palanca](#)
[34.- Tuerca Codo de Aire](#)
[35.- Arandela](#)
[36.- Anillo](#)
[37.- Codo de Aire](#)
[38.- Conector de Entrada](#)
[39.- Anillo](#)
[40.- Filtro de Aire](#)
[41.- Conexión de Aire](#)
[42.- Codo de Agua Roscado y Estriado](#)
[43.- Tuerca de Codo Entrada de Agua](#)
[44.- Arandela](#)
[45.- Anillo](#)
[46.- Arandela](#)
[47.- Empaque de Codo de Agua](#)
[48.- Filtro](#)
[49.- Conector \(Adaptador\)](#)
[50.- Válvula de Control de Agua \(Gamarilla\)](#)
[51.- Conexión de Agua](#)
[52.- Perno de Válvula de Estrangulación](#)
[53.- Resorte de Perno de Válvula de Estrangulación](#)
[54.- Tapón de Allen](#)
[55.- Tubo de Agua](#)
[56.- Anillo](#)
[57.- Empaque del Tubo de Agua](#)
[58.- Espaciador](#)
[59.- Retén del Asiento](#)
[60.- Empaque](#)
[61.- Glándula de Agua](#)
[62.- Anillo](#)
[63.- Válvula de Paso](#)
[64.- Anillo](#)

[65.- Resorte de Válvula](#)
[66.- Retén del Resorte](#)
[67.- Seguro](#)
[68.- Tornillo Lateral](#)
[69.- Tuerca Tornillo Lateral](#)
[70.- Maneral](#)
[71.- Tuerca del Maneral Domo](#)
[72.- Tuerca del Maneral](#)
[73.- Arandela de Seguridad](#)
[74.- Tuerca de Cuerpo de Válvula](#)
[75.- Camisa con Válvula Retráctil](#)
[76.- Resorte Interno de Válvula](#)
[77.- Resorte Exterior de Camisa](#)
[78.- Tapón de Allen](#)
[79.- Perno Control](#)
[80.- Cuerpo de Válvula](#)
[81.- Empaque](#)
[82.- Manija Giratoria](#)
[83.- Pasador de Fijación \(Corto\)](#)
[84.- Pasador de Fijación \(Largo\)](#)
[85.- Arandela de Seguridad](#)
[86.- Tuerca de Válvula](#)
[87.- Silleta](#)
[88.- Tuerca Pivote](#)
[89.- Pivote](#)
[90.- Cono de Pivote](#)
[91.- Pasador de Pivote](#)
[92.- Cuña](#)
[93.- Arandela](#)
[94.- Resorte de Pivote](#)
[95.- Arandela de Seguridad Pivote](#)
[96.- Tuerca del Pivote](#)

BARRA DE AVANCE

[97.- Anillo](#)
[98.- Feed Pistón \(61"\)](#)
[99.- Tuerca Adaptadora](#)
[100.- Empaque Doble Reborde](#)
[101.- Buje de la Tapa Superior](#)
[102.- Tapa Superior](#)
[103.- Empaque](#)
[104.- Agarradera](#)
[105.- Tornillo de Agarradera](#)
[106.- Arandela de la Agarradera](#)
[107.- Tuerca de la Agarradera](#)
[108.- Tubo de Plástico \(Con Casquillo & O' Ring\)](#)
[109.- Cilindro de Aluminio](#)
[110.- Espaciador Superior](#)
[111.- Espaciador Inferior](#)
[112.- Empaque](#)
[113.- Espaciador del Vástago del Pistón](#)
[114.- Espaciador](#)
[115.- Arandela](#)
[116.- Tuerca de Seguridad](#)
[117.- Apoyo](#)
[118.- Perno de Apoyo](#)
[119.- Espaciador Superior](#)
[120.- Espaciador](#)
[121.- Conexión de Salida de Lubricación](#)
[122.- Lubricadora](#)
[123.- Filtro de Lubricador](#)
[124.- Tuerca de Lubricador](#)
[125.- Adaptador de Lubricador](#)
[126.- Anillo de Gamarilla](#)
[127.- Candadoo de Gamarilla](#)
[128.- Manómetro Completo](#)

[129.- Calibrador de Bocina](#)
[130.- Pasador \(PIN\)](#)

BARRA INVERTIDA

[131.- Tubo de Aire](#)
[132.- Buje](#)
[133.- Tuerca](#)
[134.- Anillo](#)
[135.- Seguro](#)
[136.- Capuchón](#)
[137.- Buje Empujador](#)
[138.- Tuerca Empujador](#)
[139.- Aro Ranurado](#)
[140.- Espaciador Empujador](#)
[141.- Buje de Empujador](#)
[142.- Empaque](#)
[143.- Porta Empaque](#)
[144.- Buje de Empujador](#)
[145.- Feed Pistón Estándar \(58"\)](#)
[146.- Cilindro de Aluminio](#)
[147.- Agarradera](#)
[148.- Tornillo de Agarradera](#)
[149.- Tuerca de Agarradera](#)
[150.- Arandela de Agarradera](#)
[151.- Anillo](#)
[152.- Buje](#)
[153.- Empaque](#)
[154.- Tapa de Cilindro](#)
[155.- Empaque](#)
[156.- Pico de Apoyo](#)
[157.- Arandela](#)
[158.- Perno de Apoyo](#)
[159.- Anillo](#)
[160.- Perno Sujetador](#)



Freno

N° de pieza P001
Código SM-A2599



01

Perno de

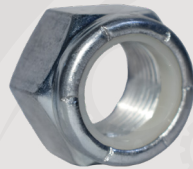
N° de pieza P002
Código SM-C6908



02

Tuerca Retenedor

N° de pieza P003
Código SM-12812UF



03

Buje de Freno (Hule)

N° de pieza P004
Código SM-D6205



04

Trompa (Parte Delantera)

N° de pieza P005
Código SM-A2598A



05

Junta de Cobre

N° de pieza P006
Código SM-SNB500



06

Broquero Bocina 7/8

N° de pieza P007
Código SMG-C1418A



07

Porta-broquero

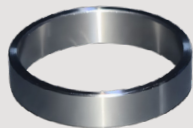
N° de pieza P008
Código SM-B1178



08

**Estaciador
Tuerca**

N° de pieza P009
Código SM-C1516



09

**Tuerca
Chuck**

N° de pieza P010
Código SM-C1512



10

**Cilindro
Estándar**

N° de pieza P011
Código SMG-E393



11

**Buje de
Soporte**

N° de pieza P012
Código SMG-C1523



12

Tapón

N° de pieza P013
Código SM-D8345R



13

Casquillo

N° de pieza P014
Código SM-D1390



14

**Buje de
Pistón**

N° de pieza P015
Código SM-C1517



15

**Pistón
Estándar**

N° de pieza P016
Código SM-B2334



16



Pistón sobremedida +20/+40

N° de pieza P016
Código SM-B2334+20 /
B2334+40



17

Tuerca Riflé

N° de pieza P017
Código SM-C1508



18

Tapa de Válvula

N° de pieza P018
Código SM-A744



19

Válvula Automática

N° de pieza P019
Código SM-C1648



20

Caja Válvula

N° de pieza P020
Código SMG-A745



21

Perno de caja Válvula

N° de pieza P021
Código SM-S2128



22

Barra de Rotación

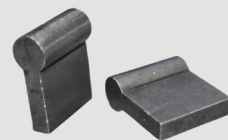
N° de pieza P022
Código SM-B1173B



23

Aleta Reversible

N° de pieza P023
Código SM-GD6177



24

Perno de Aleta

N° de pieza P024
Código SM-S2134



25

Resorte de Aleta

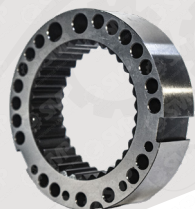
N° de pieza P025
Código SM-D1611C



26

Trinquete (35Dientes)

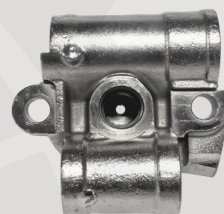
N° de pieza P026
Código SM-GB1170



27

Cabezal

N° de pieza P027
Código SM-A660



28

Válvula de Estrangulación

N° de pieza P028
Código SM-B1176



29

Palanca Válvula de Estrangulación

N° de pieza P029
Código SM-C1509



30

Cuña de Válvula

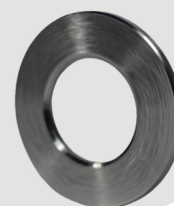
N° de pieza P030
Código SM-D1384



31

Arandela

N° de pieza P031
Código SM-149163MT

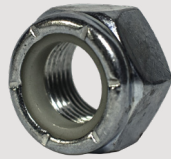


32



**Tuerca
Palanca**

N° de pieza P032
Código SM-D1385



33

**Tuerca Codo
de Aire**

N° de pieza P033
Código SM-C1526



34

Arandela

N° de pieza P034
Código SM-D1601



35

Anillo

N° de pieza P035
Código SM-164731



36

**Codo
de Aire**

N° de pieza P036
Código SM-C1525N



37

**Conector
de Entrada**

N° de pieza P037
Código SM-1356588A



38

Anillo

N° de pieza P038
Código SM-164999



39

**Filtro
de Aire**

N° de pieza P004
Código SM-355528A



40

Conexión de Aire

N° de pieza P040
Código SM-L05



41

Codo de Agua (roscado)

N° de pieza P041A
Código SMS-C1809



42

Codo de Agua (estriado)

N° de pieza P041B
Código SM-C1528



43

Tuerca de codo Agua

N° de pieza P042
Código SM-S2141



44

Arandela

N° de pieza P043
Código SM-S48F1W



45

Anillo

N° de pieza P044
Código SM-164811



46

Arandela

N° de pieza P045
Código SM-S2487



47

Empaque de codo Agua

N° de pieza P046
Código SM-D1402

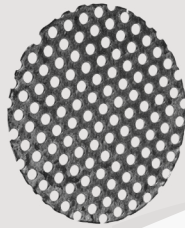


48



Filtro

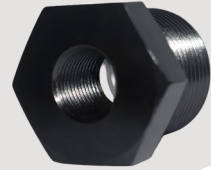
N° de pieza P047
Código SM-C1272



49

**Conector
(adaptador)**

N° de pieza P048
Código SM-D2441



50

**Valvula de
control agua
(Gamarilla)**

N° de pieza P049
Código SMG-760



51

**Conexión
de Agua**

N° de pieza P050
Código SM-76001



52

**Perno Valvula
Estrangulación**

N° de pieza P051
Código SMS-D1383



53

N° de pieza P052
Código SMA-D1382



54

**Tapón de
Allen**

N° de pieza P053
Código SMA-2422P



55

**Tubo de
Agua**

N° de pieza P054
Código SMG-C1574A



56

Anillo

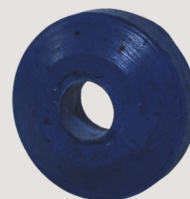
N° de pieza P055
Código SM-164231



57

Empaque tubo agua

N° de pieza P056
Código SM-D1675



58

Espaciador

N° de pieza P057
Código SM-D1674



59

Retén del asiento

N° de pieza P058
Código SM-C2144



60

Empaque

N° de pieza P059
Código SM-D1673



61

Glándula de agua

N° de pieza P060
Código SMS-B1181PC4



62

Anillo

N° de pieza P061
Código SM-164301



63

Válvula de paso

N° de pieza P062
Código SM-C1522PC1



64



Anillo

N° de pieza P063
Código SMA-164999



65

Resorte de Válvula

N° de pieza P064
Código SM-D1406



66

Retén de resorte

N° de pieza P065
Código SM-C1521PC1



67

Seguro

N° de pieza P066
Código SM-20015
(200-29mm)



68

Tornillo Lateral

N° de pieza P067
Código SM-C1572C



69

Tuerca de (Tornillo Lateral)

N° de pieza P068
Código SMG-D1388



70

Maneral

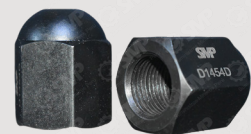
N° de pieza P069
Código SM-A697B



71

Tuerca de Maneral (Domo)

N° de pieza P070
Código SM-D1454D

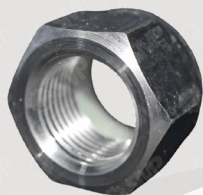


72



Tuerca de Maneral

N° de pieza P071
Código SM-D1454



73

Arandela de seguridad

N° de pieza P072
Código SM-145M30



74

Tuerca Cuerpo de Válvula

N° de pieza P073
Código SMS-D8247



75

Camisa + válvula Retráctil

N° de pieza P074
Código SM-C1514 / 1515



76

Resorte interno de Válvula

N° de pieza P076
Código SM-D1424



77

Resorte externo de Válvula

N° de pieza P077
Código SM-D1425



78

Tapon de Allen

N° de pieza P078
Código SMA-D1427



79

Válvula

N° de pieza P079
Código SMS-B1183B



80



**Cuerpo de
Válvula**

N° de pieza P080
Código SMS-B1180B



81

Empaque

N° de pieza P081
Código SMA-164631



82

**Manija
Giratoria**

N° de pieza P082
Código SM-GC1518



83

**Pasador de
Fijacion (corto)**

N° de pieza P083
Código SM-30088



84

**Pasador de
Fijacion (largo)**

N° de pieza P084
Código SM-300822



85

**Arandela de
seguridad**

N° de pieza P085
Código SM-149122MT



86

**Tuerca
de Válvula**

N° de pieza P086
Código SM-D1218UF



87

Silleta

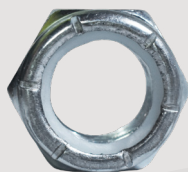
N° de pieza P087
Código SMS-A693A



88

**Tuerca
Pivote**

N° de pieza P088
Código SM-D1982



89

Pivote

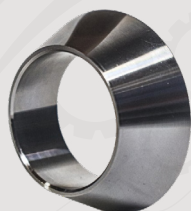
N° de pieza P089
Código SMS-B1182A



90

**Cono de
Pivote**

N° de pieza P090
Código SM-D1398



91

**Pasador
de Pivote**

N° de pieza P091
Código SM-30066



92

Cuña

N° de pieza P092
Código SM-D1426



93

Arandela

N° de pieza P093
Código SM-D1392



94

**Resorte
de Pivote**

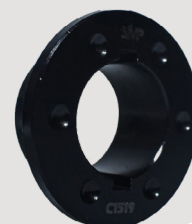
N° de pieza P094
Código SMG-C1571



95

**Arandela de
Seguridad
Pivote**

N° de pieza P095
Código SM-C1519



96

**Tuerca
de Pivote**

N° de pieza P096
Código SMS-C1527



97

Anillo

N° de pieza P097
Código SMA-164531



98

**Feed
Pistón (61")**

N° de pieza P098
Código SM-B1851A



99

**Tuerca
Adaptadora**

N° de pieza P099
Código SM-C1520



100

**Empaque
doble Reborde**

N° de pieza P100
Código SM-1973854A



101

**Buje de la
Tapa Superior**

N° de pieza P101
Código SMG-D1069



102

**Tapa
Superior**

N° de pieza P102
Código SMG-B1287



103

Empaque

N° de pieza P103
Código SM-1973854



104



Agarradera

N° de pieza P104
Código SM-B1308



105

Tornillo de Agarradera

N° de pieza P105
Código SM-126W12



106

Arandela de Agarradera

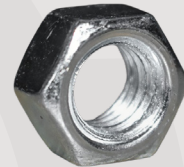
N° de pieza P106
Código SM-143M10



107

Tuerca de Agarradera

N° de pieza P107
Código SM-1216W



108

Tubo Plastico con casquillos

N° de pieza P108
Código 0000B1851RK



109

Cilindro de Aluminio

N° de pieza P109
Código SM-1788A60



110

Espaciador Superior

N° de pieza P110
Código SM-C10118



111

Espaciador Inferior

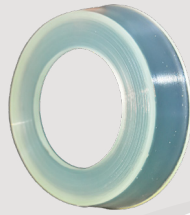
N° de pieza P111
Código SM-D1439A



112

Empaque

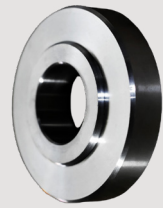
N° de pieza P112
Código SM-1796740



113

Espaciador vástago de Pistón

N° de pieza P113
Código SMS-C10119



114

Espaciador

N° de pieza P114
Código SM-C10120



115

Arandela

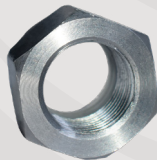
N° de pieza P115
Código SM-D2038



116

Tuerca de Seguridad

N° de pieza P116
Código SM-D1073A



117

Apoyo

N° de pieza P117
Código SMG-C1791



118

Perno de Apoyo

N° de pieza P118
Código SMG-C1672



119

Espaciador Superior

N° de pieza P119
Código SM-D1515A



120

Espaciador

N° de pieza P120
Código SM-D1438A



121

Conexión salida de Lubricación

N° de pieza P121
Código SM-L08



122

Lubricadora

N° de pieza P122
Código SMG-L07



123

Filtro de Lubricador

N° de pieza P123
Código SMG-FILL07



124

Tuerca de Lubricador

N° de pieza P124
Código SM-RB1141



125

Adaptador de Lubricador

N° de pieza P125
Código SM-L06



126

Anillo de Gamarilla

N° de pieza P126
Código SMA-8325



127

Candado de Gamarilla

N° de pieza P127
Código SMA-TRR3



128

Manómetro Completo

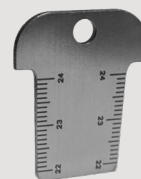
N° de pieza P128
Código MAN01



129

Calibrador de Bocina

N° de pieza P129
Código GAGE



130

Pasador (PIN)

N° de pieza P130
Código SMA-225M3240



131



Tubo de Aire

N° de pieza P131
Código SM-S53F36A



132

Buje

N° de pieza P132
Código SM-GE2583851A



133

Tuerca

N° de pieza P133
Código SM-E2583C20C



134

Anillo

N° de pieza P134
Código SMA-CL5441



135

Seguro

N° de pieza P135
Código SMG-FL7211



136

Capuchón

N° de pieza P136
Código SM-FL729



137

Buje Empujador

N° de pieza P137
Código SMG-FL7203



138

Tuerca Empujador

N° de pieza P138
Código SM-FL721



139



**Aro
Ramurado**

N° de pieza P139
Código SM-FL7206



140

**Espaciador
Empujador**

N° de pieza P140
Código SM-FL7207



141

**Buje de
Empujador**

N° de pieza P141
Código SM-FL7208



142

Empaque

N° de pieza P142
Código SM-RB9420PA



143

**Porta
Empaque**

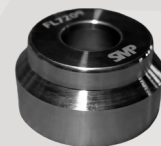
N° de pieza P143
Código SM-FL738A



144

**Buje
Empujador**

N° de pieza P144
Código SM-FL7209



145

**Feed
Pistón (58")**

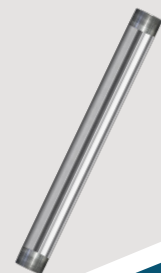
N° de pieza P145
Código SM-E2583851B



146

**Cilindro de
Aluminio**

N° de pieza P146
Código SM-1788A60



147



Agarradera

N° de pieza P147
Código SM-B1308



148

Tornillo de Agarradera

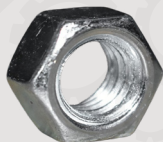
N° de pieza P148
Código SM-126W12



149

Tuerca de Agarradera

N° de pieza P149
Código SM-1216W



150

Arandela de Agarradera

N° de pieza P150
Código SM-143M10



151

Anillo

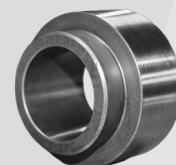
N° de pieza P151
Código SMA-OR34



152

Buje

N° de pieza P152
Código SM-E2583731A



153

Empaque

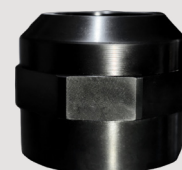
N° de pieza P153
Código SM-UCP1



154

Tuerca

N° de pieza P154
Código SM-FL727A



155



Empaque

N° de pieza P155
Código SM-1029906



156

Pico de Apoyo

N° de pieza P156
Código SM-FL739S



157

Arandela

N° de pieza P157
Código SM-143M10



158

Perno de Apoyo

N° de pieza P158
Código xxxxxxx



159

Anillo

N° de pieza P159
Código SMA-OR7



160

Perno Sujetador

N° de pieza P160
Código SM-E2583127BC



161

"Expertos en soluciones mineras"