



Suministros Mineros Perú

2026

# CATÁLOGO

PERFORADORA STOPER S250 | REPUESTOS



*"Expertos en soluciones mineras"*

- [1.- Freno](#)
- [2.- Perno del Freno](#)
- [3.- Tuerca del Freno](#)
- [4.- Buje de Freno \(Hule\)](#)
- [5.- Trompa Parte Delantera](#)
- [6.- Junta de Cobre](#)
- [7.- Broquero Bocina 7/8](#)
- [8.- Portabroquero](#)
- [9.- Espaciador Tuerca](#)
- [10.- Tuerca Chuck](#)
- [11.- Cilindro Estándar](#)
- [12.- Buje de Soporte](#)
- [13.- Tapón](#)
- [14.-Buje de pistón](#)
- [15.- Pistón](#)
- [16.- Tuerca Rifle](#)
- [17.- Tapa de Válvula](#)
- [18.- Válvula Automática](#)
- [19.-Caja de Válvula](#)
- [20.-Perno de Caja de Válvula](#)
- [21.- Barra de Rotación](#)
- [22.- Aleta Reversible](#)
- [23.- Perno de Aleta](#)
- [24.- Resorte de Aleta](#)
- [25.- Trinquete \(35 Dientes\)](#)
- [26.- Maneral Estándar](#)
- [27.- Tuerca del Maneral Domo](#)
- [28.- Anillo](#)
- [29.- Válvula Stoper](#)
- [30.- Anillo](#)
- [31.- Tubo Stoper](#)
- [32.- Pivote Stoper](#)
- [33.- Anillo](#)
- [34.- Manija Giratoria](#)
- [35.- Rondana de Maneral Stoper](#)
- [36.- Rondana Stoper](#)
- [37.- Tuerca de Maneral Stoper](#)
- [38.- Cabeza Trasera](#)
- [39.- Válvula de Estrangulación](#)
- [40.- Palanca Válvula de Estrangulación](#)
- [41.- Cuña de Válvula](#)
- [42.- Arandela](#)
- [43.- Tuerca](#)
- [44.- Tuerca de Codo](#)
- [45.- Arandela](#)
- [46.- Anillo](#)
- [47.- Codo de Aire](#)
- [48.- Conector de Entrada](#)
- [49.- Filtro](#)
- [50.- Anillo](#)
- [51.- Codo de Agua Roscado](#)
- [52.- Codo de Agua Estriado](#)
- [53.- Tuerca de Codo de Entrada](#)
- [54.- Anillo](#)
- [55.- Arandela](#)
- [56.- Empaque](#)
- [57.- Filtro](#)
- [58.- Conector \(Adaptador\)](#)
- [59.- Arandela](#)
- [60.- Perno de Válvula de Estrangulación](#)
- [61.- Resorte de Válvula de Estrangulación](#)
- [62.- Tapón Allen](#)
- [63.- Tubo de Agua](#)
- [64.- Anillo](#)
- [65.- Empaque del Tubo de Agua](#)
- [66.- Espaciador](#)
- [67.- Retén del Asiento](#)
- [68.- Empaque](#)
- [69.- Glándula](#)
- [70.- Anillo](#)
- [71.- Válvula de Paso](#)
- [72.- Anillo](#)
- [73.- Resorte de Válvula](#)
- [74.- Retén del Resorte](#)
- [75.- Seguro](#)
- [76.- Tornillo Lateral](#)
- [77.- Arandela](#)
- [78.- Tuerca de Tornillo Lateral](#)
- [79.- Cilindro Stoper](#)
- [80.- Feed Pistón](#)
- [81.- Perno Cabeza Stoper](#)
- [82.- Anillo](#)
- [83.- Tapa](#)
- [84.- Anillo](#)
- [85.- Tuerca Posterior](#)
- [86.- Espaciador de Seguro](#)
- [87.- Buje Empujador](#)
- [88.- Empaque](#)
- [89.- Puerta Empaque](#)
- [90.- Buje Tapa Posterior Stoper](#)
- [91.- Empaque](#)
- [92.- Pico de Apoyo](#)
- [93.- Anillo](#)
- [94.- Lubricadora](#)
- [95.- Filtro de Lubricador](#)
- [96.- Tuerca de Lubricador](#)
- [97.- Adaptador de Lubricador](#)
- [98.- Conexión de Aire](#)
- [99.- Calibrador de Bocina](#)



**Freno**

N° de pieza P001  
Código SM-A2599



**01**

**Perno de freno**

N° de pieza P002  
Código SM-SMC6908



**02**

**Tuerca Freno**

N° de pieza P003  
Código SM-12812UF



**03**

**Buje Freno (Hule)**

N° de pieza P004  
Código SM-D6205



**04**

**Trompa Parte Delantera**

N° de pieza P005  
Código SM-A2598A



**05**

**Junta de cobre**

N° de pieza P006  
Código SM-SNB500



**06**

**Broque Bocina 7/8**

N° de pieza P007  
Código SMG-C1418A



**07**

**Porta broquero**

N° de pieza P008  
Código SM-B1178



**08**



**Espaciador  
Tuerca**

N° de pieza P009  
Código SM-C1516



**09**

**Tuerca  
Chuck**

N° de pieza P010  
Código SM-C1512



**10**

**Cilindro  
Estandár**

N° de pieza P011  
Código SMG-E393



**11**

**Buje de  
soporte**

N° de pieza P012  
Código SMG-C2549C



**12**

**Tapón**

N° de pieza P013  
Código SM-D8345R



**13**

**Buje de  
Pistón**

N° de pieza P014  
Código SM-C1517



**14**

**Pistón**

N° de pieza P015  
Código SM-B2334



**15**

**Tuerca Rifle**

N° de pieza P016  
Código SMS-C1508



**16**

**Tapa de  
Válvula**

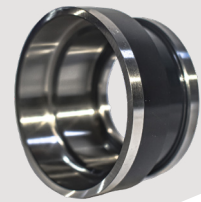
N° de pieza P017  
Código SM-A744



**17**

**Válvula  
Automatica**

N° de pieza P018  
Código SM-C1648



**18**

**Caja de  
válvula**

N° de pieza P019  
Código SMG-A745



**19**

**Perno de caja  
de Válvula**

N° de pieza P020  
Código SM-S-2128



**20**

**Barra de  
rotación**

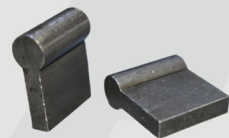
N° de pieza P021  
Código SM-B1173B



**21**

**Aleta  
Reversible**

N° de pieza P022  
Código SM-GD6177



**22**

**Perno de  
Aleta**

N° de pieza P023  
Código SM-S2134



**23**

**Resorte de  
Aleta**

N° de pieza P024  
Código SM-D1611C

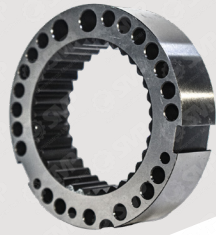


**24**



**Trinquete  
(35 dientes)**

N° de pieza P025  
Código SM-GB1170



**25**

**Maneral  
(Estandár)**

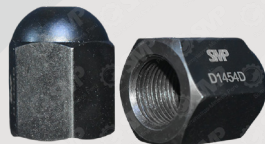
N° de pieza P026  
Código SM-B1194



**26**

**Tuerca de  
maneral  
domo**

N° de pieza P027  
Código SM-D1454D



**27**

**Anillo**

N° de pieza P028  
Código SMA-1648603



**28**

**Válvula  
Stoper**

N° de pieza P029  
Código SMG-D1433



**29**

**Anillo**

N° de pieza P030  
Código SMA-164311



**30**

**Tubo Stoper**

N° de pieza P031  
Código SM-C86271



**31**

**Pivote  
Stoper**

N° de pieza P032  
Código SM-B1193A



**32**

**Anillo**

N° de pieza P033  
Código SMA-1647804



**33**

**Manija Giratoria**

N° de pieza P034  
Código SMG-C1570



**34**

**Rondana de Maneral Stoper**

N° de pieza P035  
Código SM-D1989



**35**

**Rondana Stoper**

N° de pieza P036  
Código SM-D2014



**36**

**Tuerca de maneral Stoper**

N° de pieza P037  
Código SM-D1990



**37**

**Cabeza Trasera**

N° de pieza P038  
Código SMG-A705



**38**

**Válvula de Estrangulación**

N° de pieza P039  
Código SM-B1176S



**39**

**Palanca válvula de estrangulación**

N° de pieza P040  
Código SM-C1509S



**40**

**Cuña de válvula**

N° de pieza P041  
Código SM-D1384



**41**

**Arandela**

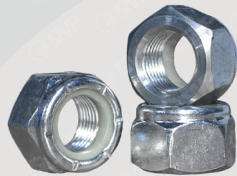
N° de pieza P042  
Código SM-149163MT



**42**

**Tuerca**

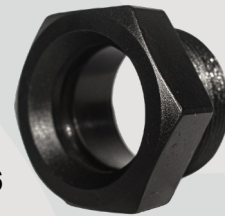
N° de pieza P043  
Código SM-D1385



**43**

**Tuerca de codo**

N° de pieza P044  
Código SMS-C1526



**44**

**Arandela**

N° de pieza P045  
Código SM-D1601



**45**

**Anillo**

N° de pieza P046  
Código SM-164731



**46**

**Codo de Aire**

N° de pieza P047  
Código SM-C1525N



**47**

**Conector en entrada**

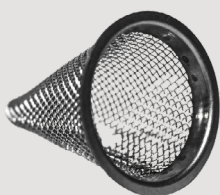
N° de pieza P048  
Código SM-1356588A



**48**

**Filtro**

N° de pieza P049  
Código SM-355538A



**49**

**Anillo**

N° de pieza P050  
Código SM-164999



**50**

**Codo de Agua roscado**

N° de pieza P051  
Código SMS-C1809



**51**

**Codo de Agua Estriado**

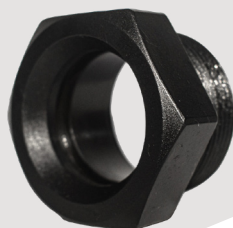
N° de pieza P052  
Código SMS-C1528



**52**

**Tuerca de codo de entrada**

N° de pieza P053  
Código SM-S2141



**53**

**Anillo**

N° de pieza P054  
Código SM-164811



**54**

**Arandela**

N° de pieza P055  
Código SMA-S2487



**55**

**Empaque**

N° de pieza P056  
Código SM-D1402

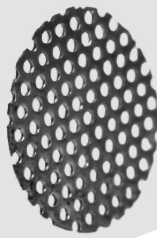


**56**



**Filtro**

N° de pieza P057  
Código SM-C1272



**57**

**Conector  
(adaptador)**

N° de pieza P058  
Código SM-D2441



**58**

**Arandela**

N° de pieza P059  
Código SMS-S48F1W



**59**

**Perno de  
val. de  
estrangulación**

N° de pieza P060  
Código SMS-D1383



**60**

**Resorte de  
val. de  
estrangulación**

N° de pieza P061  
Código SMA-D1382



**61**

**Tapón  
Allen**

N° de pieza P062  
Código SMA-2422P



**62**

**Tubo de  
agua**

N° de pieza P063  
Código SMG-C1574A



**63**

**Anillo**

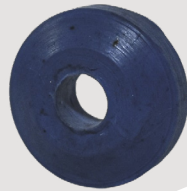
N° de pieza P064  
Código SM-164231



**64**

**Empaque del tubo de agua**

N° de pieza P065  
Código SM-D1675



**65**

**Espaciador**

N° de pieza P066  
Código SM-D1674



**66**

**Retén del Asiento**

N° de pieza P067  
Código SM-C2144



**67**

**Empaque**

N° de pieza P068  
Código SM-D1673



**68**

**Glándula**

N° de pieza P069  
Código SMS-B1181PC4



**69**

**Anillo**

N° de pieza P070  
Código SM-164301



**70**

**Válvula de paso**

N° de pieza P071  
Código M-C1522PC1



**71**

**Anillo**

N° de pieza P072  
Código SMA-164999



**72**

**Resorte de  
Válvula**

N° de pieza P073  
Código SM-D1406



**73**

**Retén del  
resorte**

N° de pieza P074  
Código SM-C1521PC1



**74**

**Seguro**

N° de pieza P075  
Código SM-20015  
(200-29mm)



**75**

**Tornillo  
Lateral**

N° de pieza P076  
Código SM-C1582C



**76**

**Arandela**

N° de pieza P077  
Código SM-D2154



**77**

**Tuerca de  
Tornillo  
lateral**

N° de pieza P078  
Código SMG-D1388



**78**

**Cilindro  
Stoper**

N° de pieza P079  
Código SMG-B1654



**79**

**Feed  
Pistón**

N° de pieza P080  
Código SMG-B1656



**80**

**Perno  
Cabezal  
Stoper**

N° de pieza P081  
Código SMA-300M620



**81**

**Anillo**

N° de pieza P082  
Código SMA-1641302



**82**

**Tapa**

N° de pieza P083  
Código SMG-B1583



**83**

**Anillo**

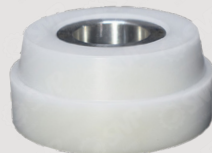
N° de pieza P084  
Código SMA-1647824



**84**

**Tuerca  
Posterior**

N° de pieza P085  
Código SMG-D1665



**85**

**Espaciador  
de seguro**

N° de pieza P086  
Código SMG-D1664



**86**

**Buje  
Empujador**

N° de pieza P087  
Código SMG-C2213



**87**

**Empaque**

N° de pieza P088  
Código SM-17970385

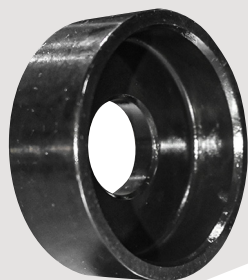


**88**



**Puerta  
empaques**

N° de pieza P089  
Código SMG-C2214



**89**

**Buje tapa  
posterior  
Stoper**

N° de pieza P090  
Código SMG-D1707



**90**

**Empaque**

N° de pieza P091  
Código SM-1973854



**91**

**Perno de  
apoyo**

N° de pieza P092  
Código SM-10139



**92**

**Anillo**

N° de pieza P093  
Código SMA-164731



**93**

**Lubricadora**

N° de pieza P094  
Código SMG-L07



**94**

**Filtro de  
lubricador**

N° de pieza P095  
Código SMG-FILL07



**95**

**Tuerca de  
lubricadora**

N° de pieza P096  
Código SM-RB1141



**96**

**Adaptador de lubricadora**

N° de pieza P097  
Código SM-L06



**97**

**Conexión de aire**

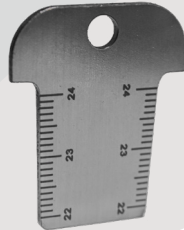
N° de pieza P098  
Código SM-L05



**98**

**Calibrador de bocina**

N° de pieza P099  
Código GAGE



**99**

*"Expertos en soluciones mineras"*